

Más de 1 millón 330 mil personas participan en cursos SENCE

Tendencias de capacitación en Chile

El estudio realizado por Creasys integra datos del Servicio Nacional de Capacitación y Empleo (SENCE), la Encuesta Nacional de Empleo del Instituto Nacional de Estadísticas (INE) e información tributaria publicada por el Servicio de Impuestos Internos (SII), con el objetivo de realizar un análisis pormenorizado de las tendencias de la capacitación entre los años 2007 y 2017.

La importancia de la capacitación radica en ser un catalizador del cambio organizacional que puede ser aplicado, de manera singular o conjunta, para estimular no sólo el desarrollo de los factores individuales estructurales de los trabajadores, es decir, el conocimiento, las habilidades y las capacidades de las personas; sino que también coadyuva al desarrollo de habilidades necesarias para enfrentar situaciones emergentes en los agentes y responsables críticos de los procesos de cambio constante que se viven en la producción, impactando positivamente en el compromiso colectivo y la eficacia organizacional.

Asistimos a un momento de redefinición de la gestión de la capacitación laboral de parte del Estado en Chile. El proyecto de Ley presentado por el Ejecutivo al Congreso en marzo del 2019, que busca modernizar el sistema de capacitación, y la discusión que esto ha provocado, da cuenta de aquello.

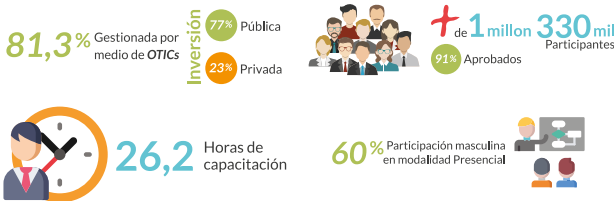
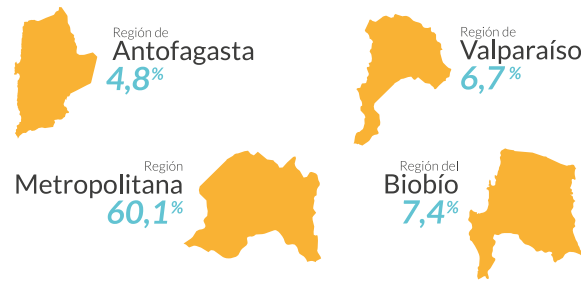


Equipo Creasys que trabajó en la investigación



Los + capacitados

Cifras promedios 2007 - 2017



Desafío

Los esfuerzos que se realicen para promover, facilitar, fomentar y desarrollar las aptitudes, habilidades o grados de conocimientos de los trabajadores, con el fin de permitirles mayores oportunidades, mejores condiciones de trabajo e incrementar la productividad nacional, procurando la necesaria adaptación a los procesos tecnológicos y a las modificaciones estructurales de la economía, deben ir acompañados de insumos que aporten en la comprensión del fenómeno y la identificación de los nudos críticos.

Experiencia Internacional

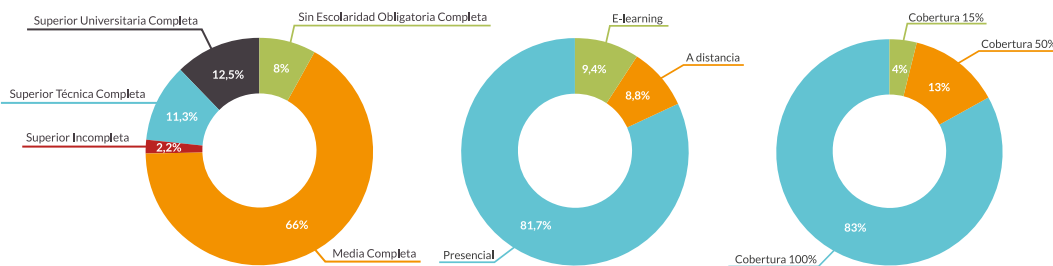
- ✓ Factores económicos, culturales, históricos y geográficos son los perfiles determinantes que configuran los lineamientos en la organización de los sistemas de capacitación de los países OCDE.
- ✓ Los EU-15 invierten un promedio de 9,7% de su presupuesto en políticas de capacitación para el trabajo (USD 7,2 mil millones).
- ✓ La Formación Profesional y la Capacitación están definidas por Marcos de Cualificaciones.

Capacitación y Productividad

El desarrollo del capital humano es un factor relevante en la productividad laboral. Los mayores niveles de educación, y el aumento de la inversión en los últimos veinte años, son algunos de los elementos que explican el alza de las cifras de Productividad Laboral en Chile, que hoy figura como la segunda más alta de Sudamérica, y que según un estudio realizado por *The Conference Board*, se viene registrando a partir del año 2012, año que también registra un importante incremento de participantes en actividades de capacitación.

Recomendaciones del Estudio

- ✓ Fomentar la ejecución de un mayor número de actividades de capacitación a nivel nacional y, al mismo tiempo, desarrollar un Plan Nacional que incentive la formación en zonas extremas o en aquellas regiones en donde la actividad productiva o el sector, lo requiera por sus particularidades.
- ✓ Continuar incentivando el uso de la franquicia 100% en la franja de menor remuneración definida por SENCE y complementar el financiamiento aumentando el valor hora SENCE y, por lo tanto, su cobertura en casos específicos (jóvenes, mujeres, PyMEs, desempleado, algunas regiones).
- ✓ Definir, de manera tripartita, áreas prioritarias o urgentes, según región, necesidades sectoriales y laborales.
- ✓ Articular la formación profesional y capacitación con el sistema educativo nacional.



* Los datos ilustrados corresponden al uso de la Franquicia Tributaria SENCE.



Mauricio Esteban Muñoz
PhD. en Cs. Sociales
Coordinador de la Investigación
Gestor de Estudios y Proyectos en Creasys

“La modernización del Sistema de Capacitación pasa por integrar las diferentes fases (DNC, diseño, ejecución y evaluación) y la necesidad de articular la diversidad de actores e intereses sectoriales, locales y nacionales, en torno a la formación para el trabajo”.

Las organizaciones necesitan apoyarse en información oportuna y fidedigna que les permita realizar análisis, comprender contextos, evaluar y proyectar escenarios. Con este objetivo, ponemos a disposición nuestra plataforma, que integra datos oficiales de la industria financiera, producidos por el INE, CASEN, SENCE y SII.

